

SOM-TOR

RÁMPAKIEGYENLÍTŐK ÉS KAPUTÖMÍTÉSEK



RÁMPAKIEGYENLÍTŐ LENGŐ AJAKKAL

SOM-TOR



SOM-TOR

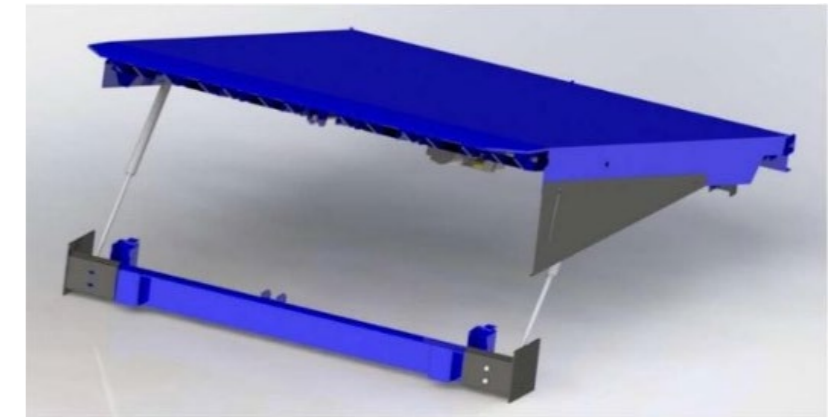
RÁMPAKIEGYENLÍTŐ LENGŐ AJAKKAL

UR-H VÁLTOZAT (FOGADÓKERETES BEÉPÍTÉSHEZ)

Rámpakiegyenlítő lengő tetővel
elektrohidraulikus működés.

Kamionok rakodására fejlesztve.

Az EN 1398 szabvány szerint
tervezték és gyártották



MŰSZAKI INFORMÁCIÓK

- Hegesztett acél önhordó keretből álló szerkezet, speciális gödörbe ágyazva.
- Billenő ajak 120/10 vastag acélból, a padlóhoz csuklósan rögzítve, egészben vagy 3 elemre osztva, amelyek közül kettő kézzel lehajtható, hogy a szélesség a járműhöz igazodjon. Az ajak és az esetleges szegmensek hossza 400 mm.
- Felső platform dombornyomott acéllemez sp. 60/10, csúszásmentes, megerősített, az alatta lévő részen 6 OMEGA-val hegesztett, hidegen hajlított acél, 3 mm vastag és 180 x 120 mm méretekkel és központi „C” alakú acél préseléssel 230x120x3 mm. vastagság.
- Ezek az OMEGA profilok a felső lappal kombinálva csőszerű szerkezetet hoznak létre, amely kivételes szilárdsági tulajdonságokat és oldalirányú rugalmasságot garantál.
- Az OMEGA függőleges elemei közötti távolság soha nem lehet 200 mm-nél nagyobb. Annak érdekében, hogy ezek közül legalább az egyik mindig a targonca kereke alá kerüljön a rámpa platóján való áthaladáskor, elkerülve ezzel az esetleges deformációkat. az emelvény fémlemezén.
- Nyírásgátló biztonsági oldalsó sínek, a padlóhoz csuklósan rögzítve
- Sárga/fekete csíkokkal színezett oldalsó táblák, amelyek a rámpa mozgását jelzik.
- 450 x 100 x 100 tömör gumi lökhárítók, a rámpa keretéhez hegesztve
- A rámpa működtetése két hidraulikus hengerrel: az egyik egyetlen hatású az emelvény kimozdulásához, a másik kettős hatású a perem forgatásához.

A RAKODÓFELÜLET ALATT ELHELYEZETT HIDRAULIKUS EGYSÉG JELLEMZŐI

- Teljesítmény: 0,75 Kw
- névleges feszültség: 400V, 50 Hz, 1,8 A
- fordulatszám: 2800 ford.
- $\cos \phi > 0,84$
- Vezérlőpult megszakítóval, figyelmeztető lámpával és egyetlen gombbal, amely vezérli az emelőkosár emelését és süllyesztését.
- A vezérlőpanel védettségi fokozata IP 54
- A panel és a vezérlőegység csatlakozókábele mellékelve, hossza 10fm.
- 24 V-os kisfeszültségű vezérlők.
- A nyitott gödörben elhelyezett rámpa lehetővé teszi a könnyű hozzáférést az aljára a karbantartási műveletekhez, és lehetővé teszi a targonca hátsó emelőjének elhelyezését.
- Kapacitás . 6000 kg - EN 1398 szabvány szerint

Biztonság: Abban az esetben, ha véletlenül a rámpa alá támasztása hiányzik, például a jármű hirtelen kihajtása a dokkból, a biztonságot egy hidraulikus blokk (ejtőernyős szelep) garantálja, amely leállítja az emelvény leereszkedését 300 kg-ot meghaladó terhelés. és/vagy a központi dugattyús ellátó hidraulika cső törése esetén.

- Biztonsági berendezés a rámpa alatti ellenőrzési és/vagy karbantartási műveletekhez, egy emelvénytartó rúd segítségével.
- Nyírásgátló oldalsó sínek 25 mm szabad. zárt helyzetben, az ajak és az elülső gerenda között
- Tervezése és gyártása a hatályos előírásoknak megfelelően: CE-jelölés (gépi irányelv), EN 1398 európai szabvány

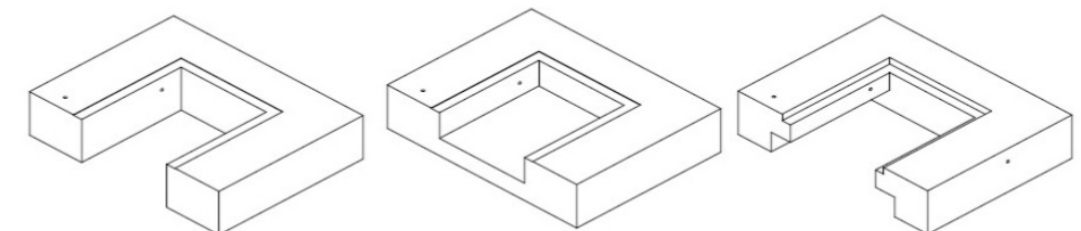
PIT TYPES

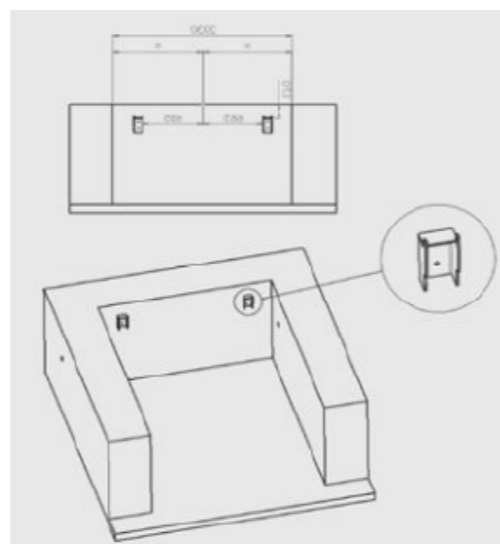
1

2

3

1. Nyitott fogadó
2. Zárt fogadó
3. Emelőhátfalas fogadó





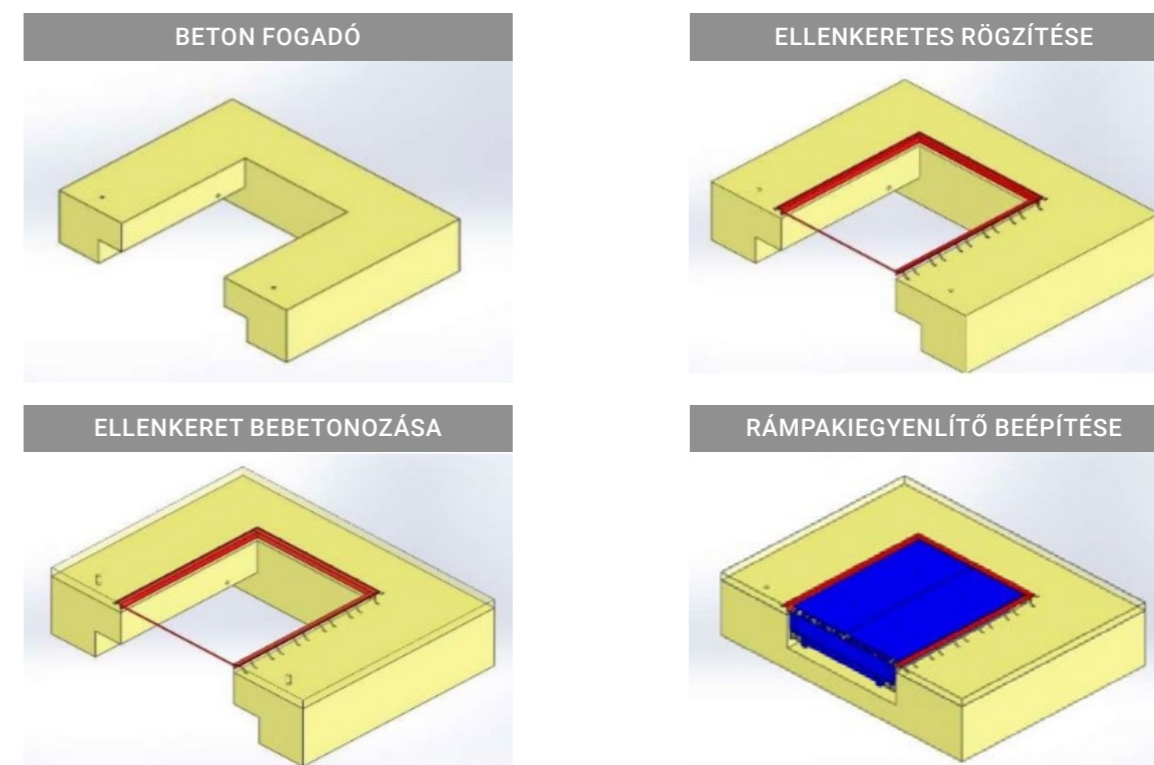
A rámpakiegyenlítő a következő rámpaszélességekkel rendelhetőek: 1750 – 2000 – 2200

Az opcionálisan kézzel felhajtható szárny szélessége a 2200-as változatnál 240 mm, a 2000-es változatnál pedig 120 mm

SDL	BR 22x30	BR 22x25	BR 22x20	BR 22x30	BR 22x25	BR 22x20	BR 17,5x30	BR 17,5x25	BR 17,5x20
Platform szélessége (LP)	2225	2225	2225	2025	2025	2025	1775	1775	1775
Platform hosszúsága (LN)	2990	2490	1990	2990	2490	1990	2990	2490	1990
Platform magassága (HP)	600	600	600	600	600	600	600	600	600
Pozitív irányú elmozdulás a "0" szinttől (P)	360	300	240	360	300	240	360	300	240
Negatív irányú elmozdulás a "0" szinttől (N)	270	270	270	270	270	270	270	270	270
Szerkezet tömege (Kg)	891	743	595	810	675	540	709	591	473
Szállításkori magasság (HT)	380	380	380	380	380	380	380	380	380

Minden méret mm-ben van megadva.

TELEPÍTÉS LÉPÉSEI



KIEGÉSZÍTŐK

ÜTKÖZŐ STD 450x100x100 mm	ÜTKÖZŐ HOSSZÚ 500x100x100 mm	ÜTKÖZŐ JUMBO 500x200x100 mm	LENGŐ ÜTKÖZŐ 500x250x100 mm	JELZŐLÁMPA TRAFFIC LIGHTMANAGEMENT
FELHAJTHATÓ NYELV 	KERÉK VEZETŐ DX SX	RAKODÓ FÉNY 	KIT INTELOCK 	ÉK TEHERAUTÓKHOZ

GUMÍROZOTT PONYVÁS KAPUTÖMÍTÉS SG19

SOM-TOR



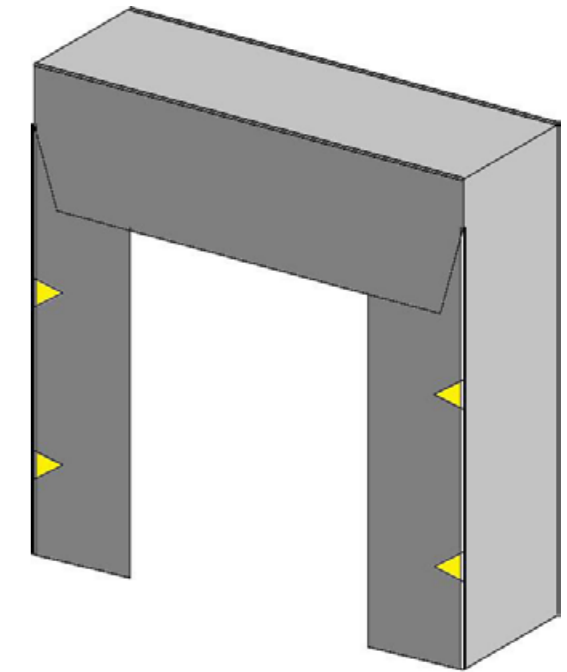
SOM-TOR

GUMÍROZOTT PONYVÁS KAPUTÖMÍTÉS SG19

ÁTTEKINTÉS

A rámpakiegyenlítő a következő rámpaszélességekkel rendelhető: 1750 – 2000 – 2200

Az opcionálisan kézzel felhajtható szárny szélessége a 2200-as változatnál 240 mm, a 2000-es változatnál pedig 120 mm



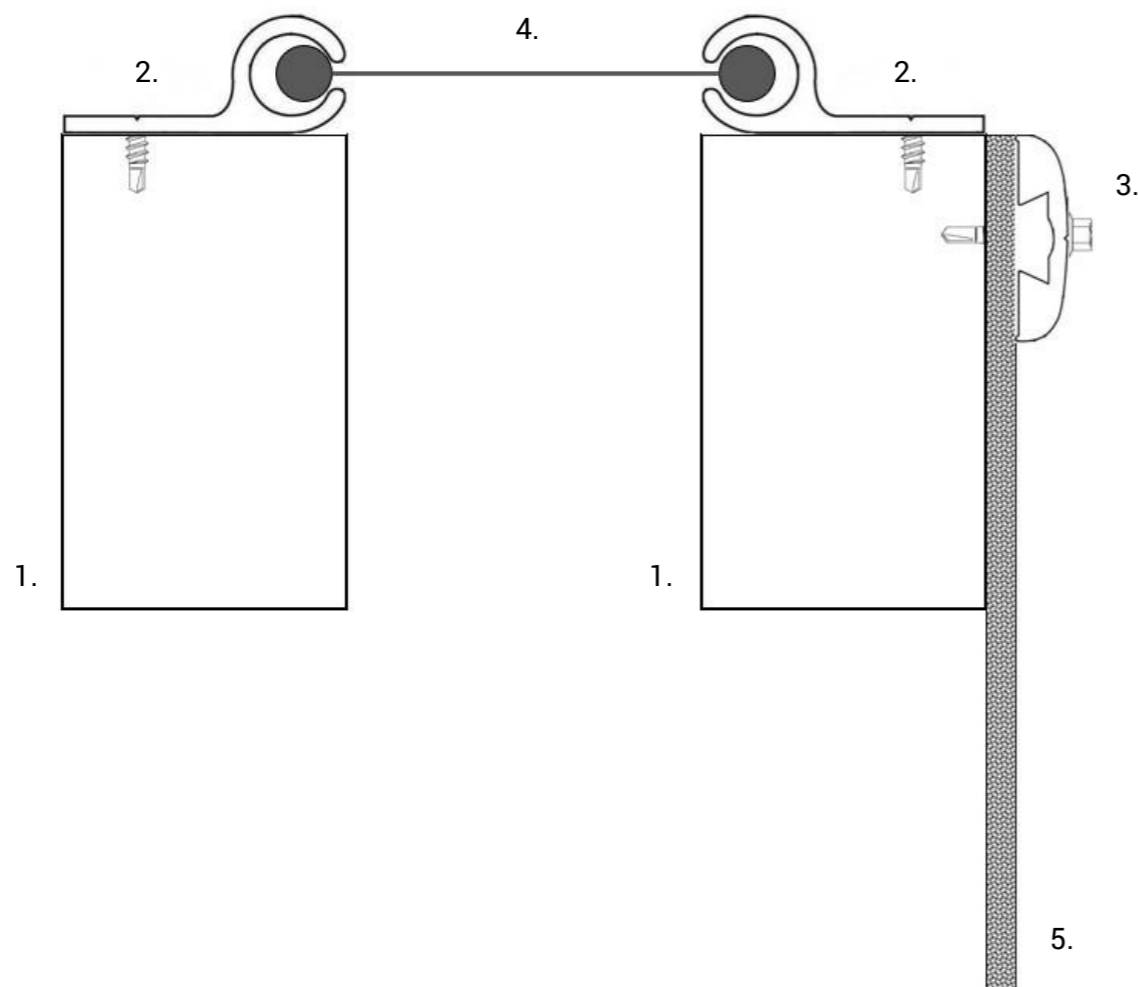
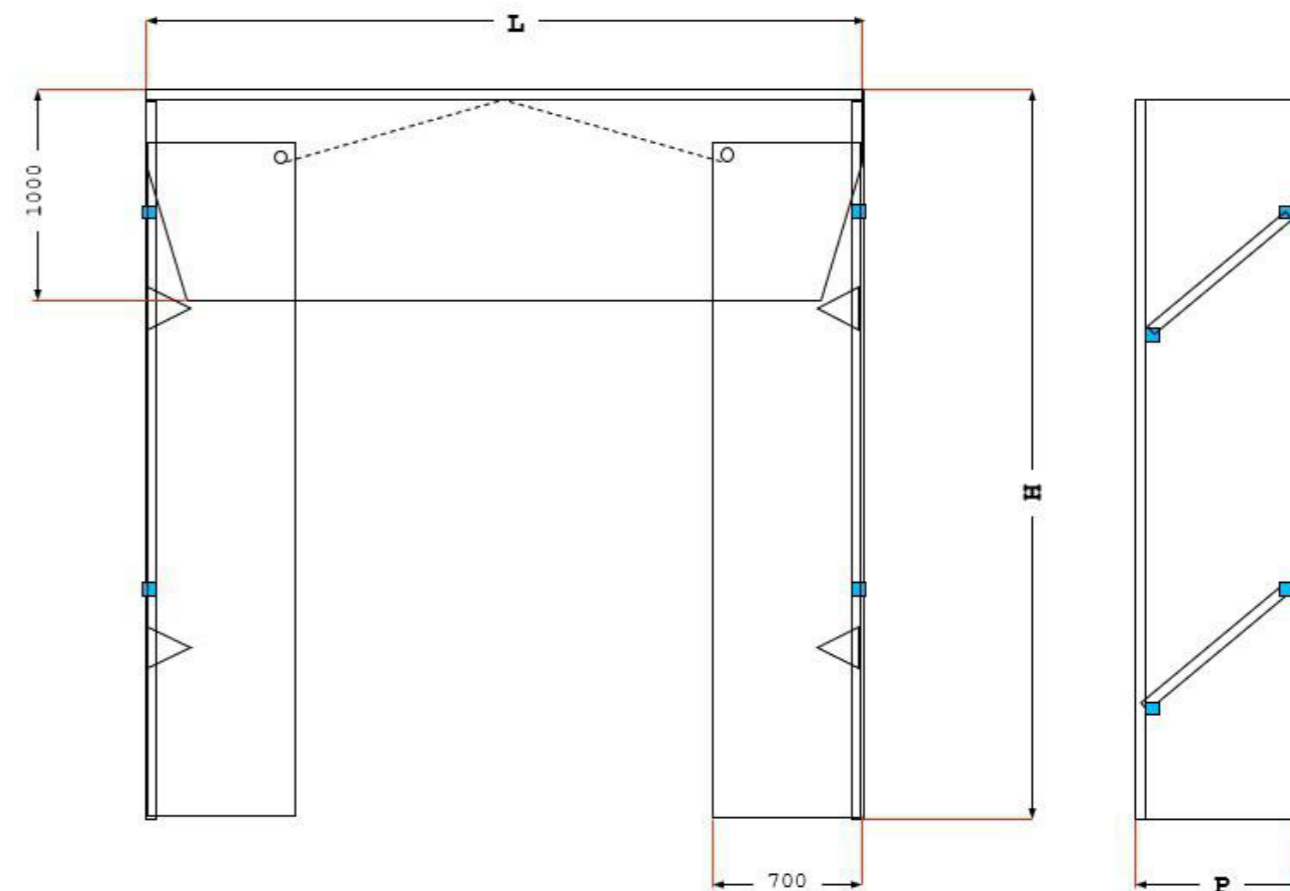
MŰSZAKI INFORMÁCIÓK

- Előre összeszerelt szerkezet a gyors és egyszerű telepítés érdekében
- Horganyzott acél belső teherhordó szerkezet
- Rögzítő profilok az előlapon és a kerület mentén vezetve alumíniumból (egyszerűsített szerelés)
- A szerkezet nagy rugalmassága
- Elülső panelek kiváló minőségű gumiból, belső megerősítő rétegekkel
- Vastagság 4 mm
- Shore A 70
- Törési terhelés N / mm^2 ($1,02 \text{ kg} / \text{cm} N / mm^2 = 10,2 \text{ kg} / \text{cm}^2$) 4
- Szakadási nyúlás 200%
- Üzemi hőmérséklet $-10 +70 \text{ }^\circ\text{C}$
- L oldalak 700 mm 2 rétegű
- Felső H 1000 1 réteg

- Kerületi burkolat 950gr / nm poliészter anyagból.
- Jelzések a járművek elülső elhelyezésére
- **Opcionális felső vízgyűjtő leeresztő berendezés**

SZERKEZET

1. Horganyzott csőprofil (szerkezet)
2. Alumínium profilfüggöny (előre szerelt)
3. Alumínium profil gumi első szárnyak (előre szerelt)
4. Határoló függöny
5. Elülső gumi szárnyak

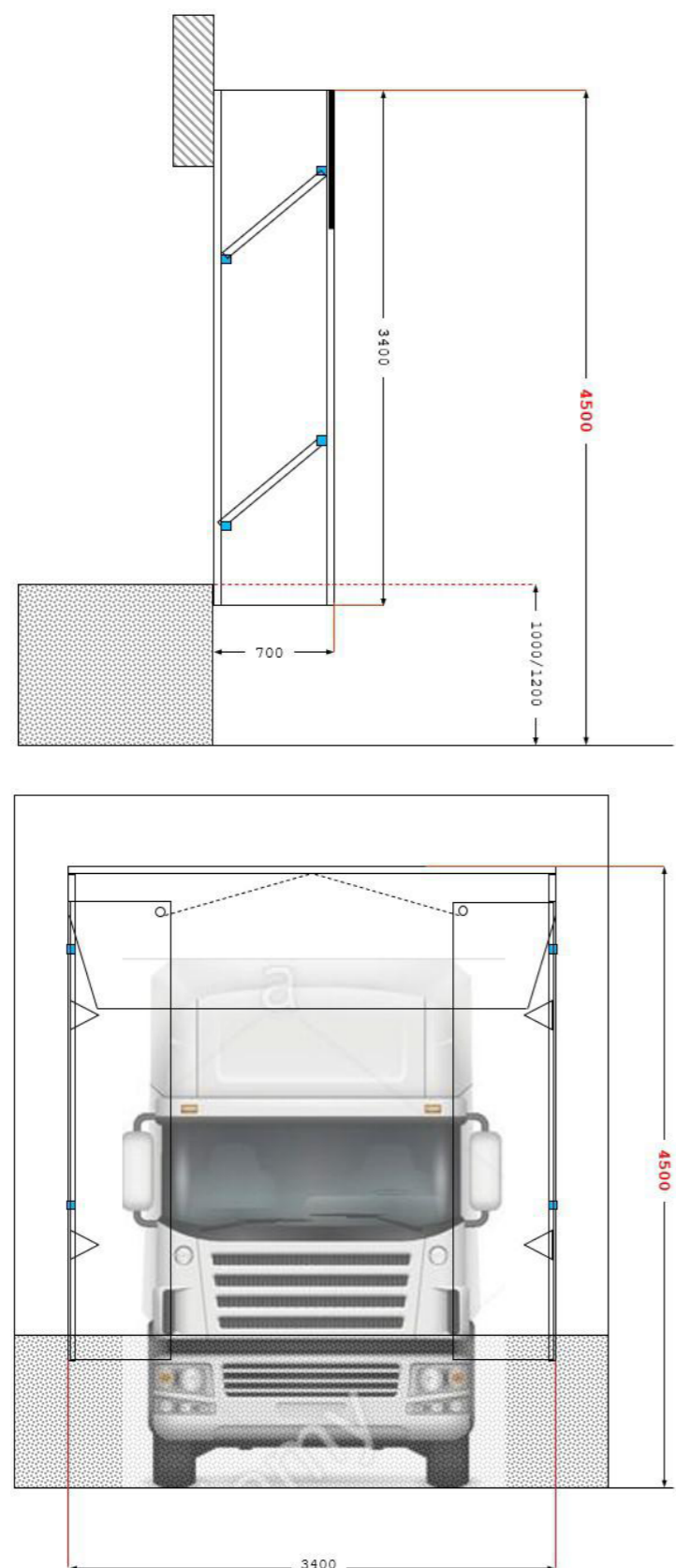
**MÉRETEK****SZABVÁNYOS MODEL**

- SG19R modell felfüggesztett mm L 3400 x H 3400 x M 600
- SG19T modell földbeépítés mm L 3400 x H 4500 x P 600
- SG19T-LS modell talajbeépítési mélység mm L 3400 x H 4500 x P 1000 első talajon mozgó kerekkel

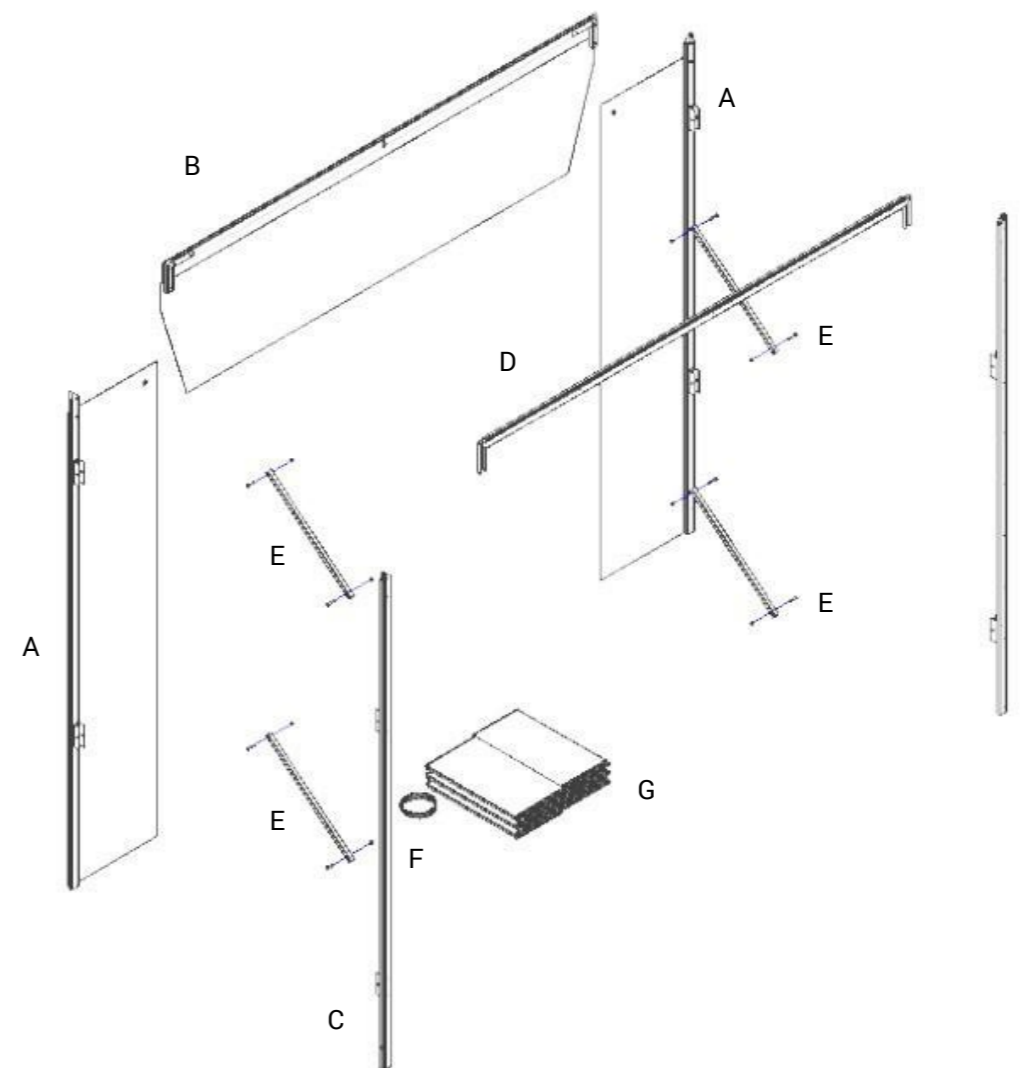
NEM SZABVÁNYOS MÉRETEK

- Nem szabványos szélességű kaputömítések (a járművek méreteivel kompatibilis)
3000/3100/3200/3300/3500/3600 mm-től készíthető

KAPUTÖMÍTÉS ELHELYEZÉSE



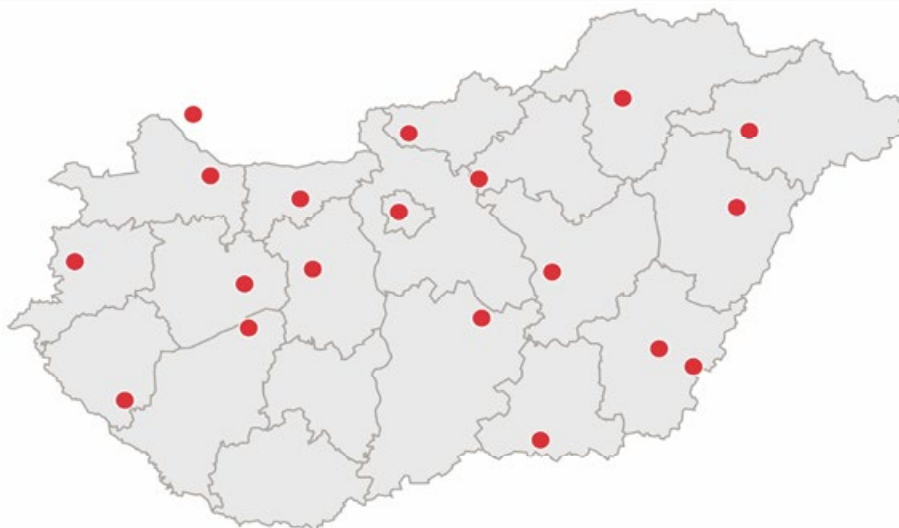
KAPUTÖMÍTÉS ELEMEI



- A – Oldalprofil gumis előlappal (gyárilag összeszerelve)
- B – Felső profil gumis előlappal (gyárilag előszerelt)
- C – Oldalprofil (hátsó)
- D – Felső profil (hátsó)
- E - Oldalsó kereszttartók
- F – Rugalmas feszítőszövet és csavarok
- G – Határoló függöny



Az országos **SOMMER** Márkakereskedő hálózat



Termékinformációk, magyar nyelvű szerelési útmutatók: www.sommer.hu

Cégcsoportunk márkái:

